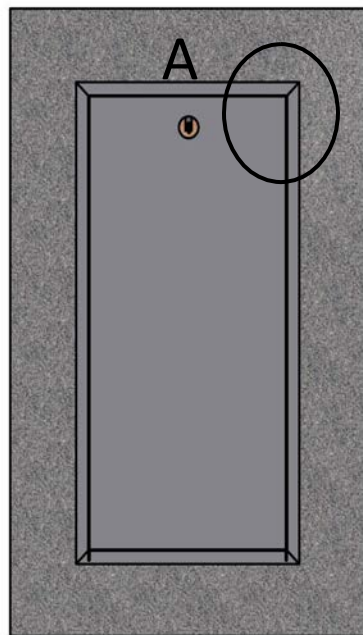


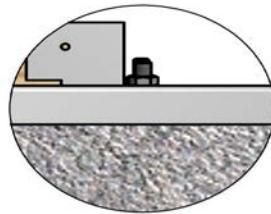
GM4 Vindstrappa

Brandklass EI90

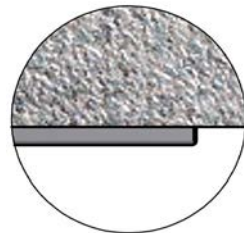
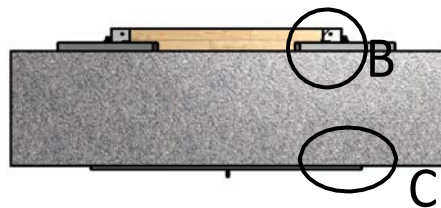
Montagevägledning finns på nästa sida men observera följande vid montaget



A Kontrollera att spalten mellan karmen och luckan är lika på båda sidor



B Observera att inte dra muttrarna för hårt. Fara för deformation av karmen.



C Dra muttrarna lika hårt så att karmen ligger mot taket

Montageanvisning för Dolle vindstrappa GM4 EI90

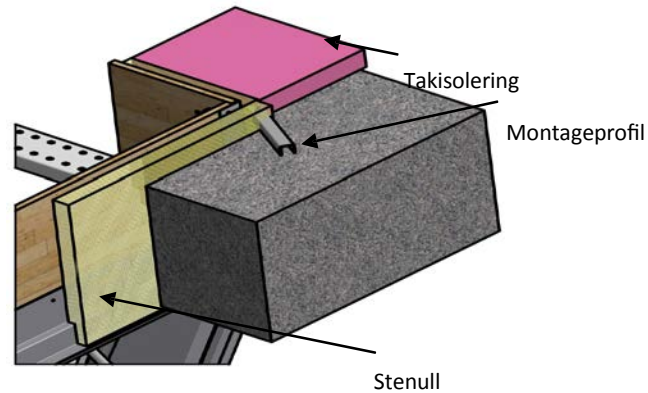
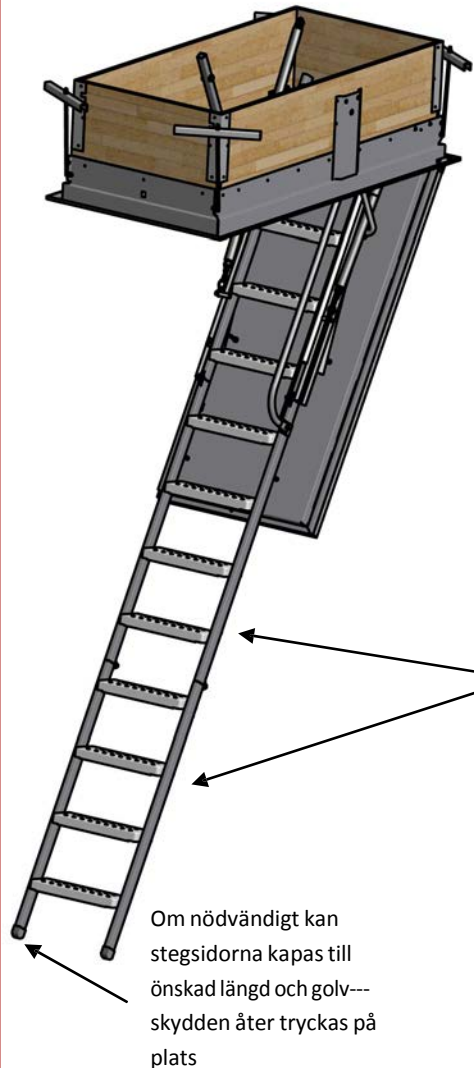
Förpackningen innehåller

- 1 st Trappa GM4 EI90
- 4 st Montage profiler
- 1 st öppningsstång
- 8 st M8 muttrar (monterade på gängstång)
- 4 st M8 gängstänger med vinkelförskruvningar

Kontrollera följande innan inbyggnaden påbörjas att inbyggnadsmåtten stämmer samt leveransen är komplett samt att trappan inte har synliga skador.

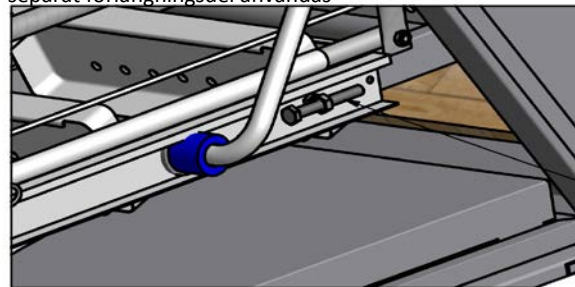
Vid felaktigheter kontakta er återförsäljare då reklamationer av inbyggnadsdelar inte accepteras efter inbyggnaden i taket.

- 1 Montage görs lämpligen av 3 personer två i rummet under trappan och en på mellantaket ovanför trappan
- 2 4 st gängstänger med vinkelförskruvningar monteras i karmhörnerna
- 3 Två personer lyfter luckan in i luckhålet och ställer två i förväg förberedda bockar under trappan så att luckan sitter säker i hålet.
- 4 Den person som jobbar på mellantaket ovanför trappan skruvar fast montageprofilerna på gängstången så att luckan hänger i gängstång med montageprofil.
- 5 Muttrarna på gängstången dras åt så att karmen är vågrätt och rättvinkligt ansluter mot taket
- 6 Inställning av rumshöjden: se avsnittet om höjdjustering
- 7 Mellarummet mellan karm och betong/trä ramen skall nu helt fylla ut med stenull
- 8 MAX-Safe EI120 har från fabrik en överlucka monterad



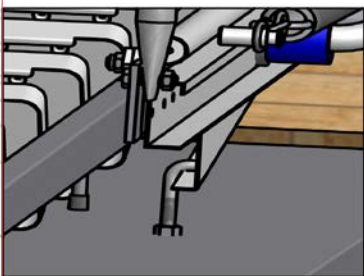
Inställning av rumshöjd

På storlekarna 138x68 och 128x68 cm kan rumshöjden steglöst ställa sin mellan 255 och 275 cm och för storleken 118x68 mellan 250 och 265. Två ställskruvar utgör anslag för öppningsvinkeln så att kullagren går emot skruvskallen. Genom att justera M10 skruven ut eller in så kan rumshöjden justeras exakt inom angivet intervall. Observera att stegen skall bilda en rak linje. Är stegen för lång kan stegen sidostycke kortas nertill. Efter en avkortning montera tillbaka skyddet mot golvet. Om stegen är för kort måste en separat förlängningsdel användas



Luckbladsjustering

Är inte trappan exakt vågrätt monterad eller om taket är ojämt finns en möjlighet att justera för detta. På luckbladets underdel finns 2 skruvar så att lucka och steg kan justeras i förhållande till varandra. Hänger luckan snett eller stänger den inte exakt så kan detta justeras på de 2 skruvarna genom att lossa mutter och dra justerskruvarna höger eller vänster. Justerskruvarna måste åter ställs i 90 grader mot glidskenan efter justering samt därefter dra fast muttern igen.



Dolle Nordic AB

Hemsida www.dolle.se e-mail: info@dolle.se